



第56期（平成29年3月期） 第2四半期決算説明資料

2016年11月18日

株式会社 **エンチョー**
<http://www.encho.co.jp/>



ISO14001:2004 認証取得

第56期業績(連結)

夢をカタチに 創るよろこび

(百万円未満切捨て)

	55期(16/3期)第2四半期累計期間		56期(17/3期)第2四半期累計期間	
	金額	前期比	金額	前期比
売上高	20,753	97.6%	19,900	95.9%
売上総利益	5,967	98.4%	5,758	96.5%
営業収入	598	100.5%	569	95.2%
営業総利益	6,565	98.6%	6,327	96.4%
販売費及び一般管理費	6,285	94.8%	5,995	95.4%
営業利益	279	976.4%	332	118.8%
経常利益	137	—	219	159.2%
当期純利益	82	—	129	156.5%

・売上高……品揃えの最適化や陳列方法の見直しなどによる売場の活性化及び成長事業の拡大を図ったが、個人消費の長期停滞に加え競合他社の出店もあり、前期比95.9%。

・営業利益……店舗照明のLED化や電力購入先の見直しによる水道光熱費の削減や、広告宣伝費の圧縮等により販売費及び一般管理費が前年同期と比べ290百万円減少したことにより前年比118.8%。

販売実績(連結)

夢をカタチに 創るよろこび

(百万円未満切捨て)

事業区分		期別		55期(16/3期)第2四半期累計期間		56期(17/3期)第2四半期累計期間		前期比
		売上高	構成比	売上高	構成比			
	DIY用品	11,411	55.0%	11,160	56.1%	97.8%		
	家庭用品	6,243	30.1%	5,894	29.6%	94.4%		
	カー・レジャー用品	861	4.2%	853	4.3%	99.0%		
ホームセンター事業計		18,516	89.2%	17,908	90.0%	96.7%		
専門店事業		1,637	7.9%	1,508	7.6%	92.1%		
その他の事業計		599	2.9%	483	2.4%	80.6%		
合計		20,753	100.0%	19,900	100.0%	95.9%		

	金額	前期比	金額	前期比
売上総利益	5,967	98.4%	5,758	96.5%
売上総利益率	28.8%	+0.2%	28.9%	+0.2%

- ・DIY用品……防災用品、ペット用品、室内塗料が好調に推移するも、内装資材やガス器具、作業用品は販売減となり前年比97.8%。
- ・家庭用品……売場訴求を強化した清掃用品や殺虫剤は伸長したものの洗剤や収納用品、電設資材が苦戦し前年比94.4%
- ・カー・レジャー用品……バッテリー等の電装品が苦戦した一方、車内小物、日よけ用品が伸長し、前年比99.0%。
- ・専門店事業……ライフスタイル提案型売場への転換、店頭催事の継続実施等、販売力向上に努めるも前年比92.1%。

販管費主要費目及び営業外収支(連結)

夢をカタチに 創るよろこび

(百万円未満切捨て)

	55期(16/3期)第2四半期累計期間		56期(17/3期)第2四半期累計期間	
	金額	前期比	金額	前期比
広告宣伝費	268	80.1%	238	88.9%
人件費	2,963	94.9%	2,869	96.8%
賃借料	1,337	98.4%	1,235	92.4%
減価償却費	437	99.1%	392	89.7%
その他	1,278	93.3%	1,258	98.4%
合計	6,285	94.8%	5,995	95.4%

	55期(16/3期)第2四半期累計期間		56期(17/3期)第2四半期累計期間	
	金額	前期比	金額	前期比
受取利息	13	90.3%	11	88.4%
その他	36	55.8%	33	91.9%
営業外収益	49	62.1%	45	91.0%
支払利息	113	89.2%	93	82.6%
その他	78	143.1%	64	82.6%
営業外費用	191	105.5%	158	82.6%

※受取利息には有価証券利息を、支払利息には社債利息を含めております。

(百万円未満切捨て)

	55期(16/3期)第2四半期累計期間		56期(17/3期)第2四半期累計期間	
	金額	前期比増減	金額	前期比増減
営業活動	1,097	925	1,515	418
投資活動	-199	-85	-362	-163
財務活動	-842	-185	-1,184	-341
現金及び現金同等物期末残高	1,886	114	2,226	340
投資活動に含まれる有形固定資産の取得額	294	-85	-956	-661

56期(17/3期)第2四半期累計期間のキャッシュ・フローの状況及び主な要因

- ・営業活動・・・税金等調整前四半期純利益200百万円、減価償却費393百万円、たな卸資産の減少744百万円、仕入債務の増加79百万円。
- ・投資活動・・・定期預金の払戻による収入270百万円、有形固定資産の取得による支出956百万円、敷金及び保証金の回収による収入251百万円。
- ・財務活動・・・長短借入金の減少1,188百万円、社債の発行による収入460百万円、リース債務の返済による支出214百万円。

【8月】ジャンボエンチョー清水鳥坂店

2016年8月 リニューアルオープン



ホームセンター「ジャンボエンチョー清水鳥坂店」をリニューアル！
女性客やファミリー層のお客様にも、お買物を楽しんで頂ける
地域一番の店舗を目指します！

営業時間 9:30～20:00 売場面積 5,083㎡（約1,540坪）

【4月】 SWEN

OUTDOOR LIFE SUPPLIES

イオンモール富士宮店

2016年4月

リニューアルオープン

SWEN初！
アウトドアブランド「マムート」
コーナーの新設展開！
エントリーユーザーから
コアユーザーまで、満足の
品揃えでお客様をお迎えします。

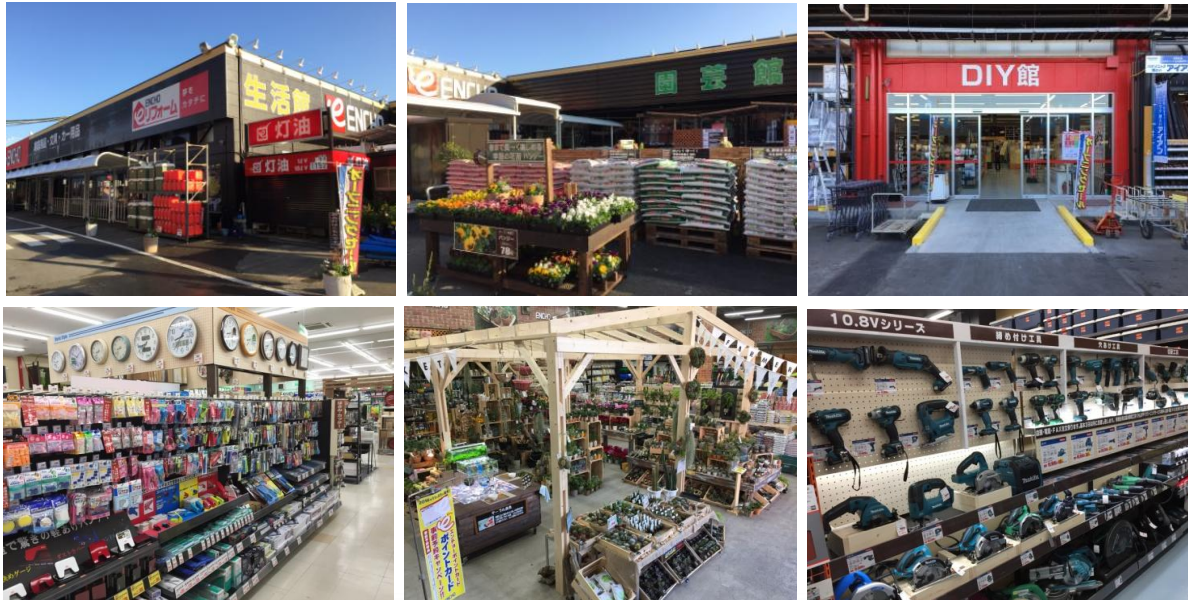
営業時間 9:00～22:00

売場面積 1,157㎡（約350坪）



【11月】ジャンボエンチョー 静岡店

2016年11月 リニューアルオープン



ホームセンター「ジャンボエンチョー静岡店」をリニューアル！

売場面積を610㎡増床し、「生活館」、「園芸館」、「DIY館」を区分設置。

DIY館にはカフェをイメージしたおしゃれなDIY女子ルームも新設され、

女性客やファミリー層も入りやすい店構えとなりました。

営業時間 9:30～19:00 売場面積 4,733㎡（約1,434坪）

【10月】ズースクエア静岡

2016年10月 リニューアルオープン

従来のペット関連売場に加えて、インテリアグリーンコーナーを新たに展開。オーナー向けグッズも充実させ、圧倒的な品揃えでお客様をお迎えます。

営業時間 10:00～20:00

売場面積 2,048㎡（約620坪）



【10月】エンチョーPROカード

平成28年10月1日より、法人・個人事業者様専用カード「エンチョーPROカード」をリリースし、新たな顧客獲得を図ります。最長98日の金利手数料不要の一括払いの清算によりお客様のゆとりある資金計画をサポートします。また、ご利用金額に応じてポイントが貯まり、ポイント累積によりエンチョーお買物券と交換することができます。

ENCHO PRO CARD(イメージ)



【11月】eポイントカード

平成28年11月23日、現金でのお買物でお得にポイントが貯まる「eポイントカード」がスタートします。eポイントカードは、ジャンボエンチョー・ホームアシスト・ハードストック・ズースクエア各店でご利用可能で、現金でのお買物200円で1ポイント加算され、200ポイント貯まるとエンチョーお買物券200円分をプレゼント致します。

eポイントカード(イメージ)



店舗数及び従業員数(連結)

夢をカタチに 創るよろこび

	55期(16/3期)決算期		56期(17/3期)第2四半期末	
	店舗数	前期末比	店舗数	前期末比
H C 店舗数 (店)	26	0	26	0
その他の店舗数	28	1	26	-2
店舗数合計	54	1	52	-2

	55期(16/3期)決算期		56期(17/3期)第2四半期末	
	人数	前期末比	人数	前期末比
社員	535	96.4%	507	94.7%
パートタイマー	1,048	93.8%	998	95.2%
合計	1,583	94.7%	1,505	95.0%
パート比率	66.2%	-0.6%	66.3%	+0.1%

※人数は期中平均。パートタイマーは準社員・パートタイマー・アルバイトを含む、換算人員

56期閉店店舗

- ・ 8月 casa 七間町店
- ・ 9月 casa Ricoサントムーン柿田川店

店舗分布図

夢をカタチに 創るよろこび



合計 52店舗
(2017年3月末予定)

	静岡県	愛知県	神奈川県	計
ホームセンター	(ジャンボエンチョー) 富士店・沼津店・静岡店・掛川店・相良店 清水店・富士西店・富士宮店・浜松店・浜松南店 菊川店・湖西店・藤枝店・御殿場店・磐田店 清水鳥坂店・下川原店・きらりタウン浜北店・島田店 (ホームアシスト) ホームアシスト・ホームアシスト清水駒越店	(ジャンボエンチョー) 鳴海店・蟹江店・高蔵寺店・岡崎店 豊橋神野店		26
ハードウェアショップ (ハードストック)	浜松・焼津・浜松早出・吉田・沼津			5
ペット&ガーデン専門店	ズースクエア静岡店			1
インテリア専門店 (casa)	駿東店・富士店・ベッドルーム清水店 アピタ富士吉原店		アピタ長津田店 Ricoボーノ相模大野店 富岳登山店	7
アウトドア専門店 (SWEN)	三島店・清水店・浜松店・袋井店 クロスガーデン富士中央店・イオンモール富士宮店	エアポートウォーク名古屋店 ヒルズウォーク徳重店・ラグーナ蒲郡店 ナディアパーク栄店		10
casa&SWEN	イオンモール浜松市野店・ららぽーと磐田店・島田店			3
合計	40	9	3	52

単位(百万円)

	56期(17/3期)計画	前期比
売上高	40,440	100.2%
営業利益	650	152.9%
経常利益	400	191.0%
当期純利益	230	253.1%

	56期(17/3期)計画	前期比
D I Y 用品	22,600	102.3%
家庭用品	12,400	99.1%
カー・レジャー用品	1,400	96.9%
ホームセンター事業計	36,400	100.9%
専門店事業計	3,000	95.6%
その他事業	1,040	91.5%
合計	40,440	100.2%

「地球環境保全」を目指して

・「エコ商品」の拡販

「環境に配慮した人にやさしい」商品を推奨し、環境負荷の低減に努めています。



・省資源・省エネルギー推進

マイバッグ・ノーレジ袋運動や簡易包装の促進により、省資源・省エネルギーに努めています。

・リサイクル推進

紙資源のリサイクルを目指し、「古紙回収ステーション」をホームセンター全店で展開しております。これによる収入金は、地元自治会・環境活動団体への寄付や、天災等の災害時における義援金などに使用しております。

・花いっぱい運動

当社が、店舗近隣の自治会等に球根、花苗を寄付し、地域の皆様が公共施設などに植えていただくことにより、花に溢れた街にさせていただこうという運動です。

・森林整備事業の開始

「しずおか未来の森サポーター」として、富士宮市の田貫湖周辺の森林において間伐事業を実施しております。間伐材は加工してリサイクルをしていきます。



本資料に掲載されている予想数値は、現時点で入手可能な情報に基づき判断したものであるため、リスクや不確実性を含んでおり、実際の業績は今後様々な要因によってこれと異なる可能性があります。

【 お問合せ先 】

株式会社エンチョー 経営企画室



TEL : 0545-57-0850

FAX : 0545-57-0811

URL : <http://www.encho.co.jp/>

メール : info@encho.co.jp